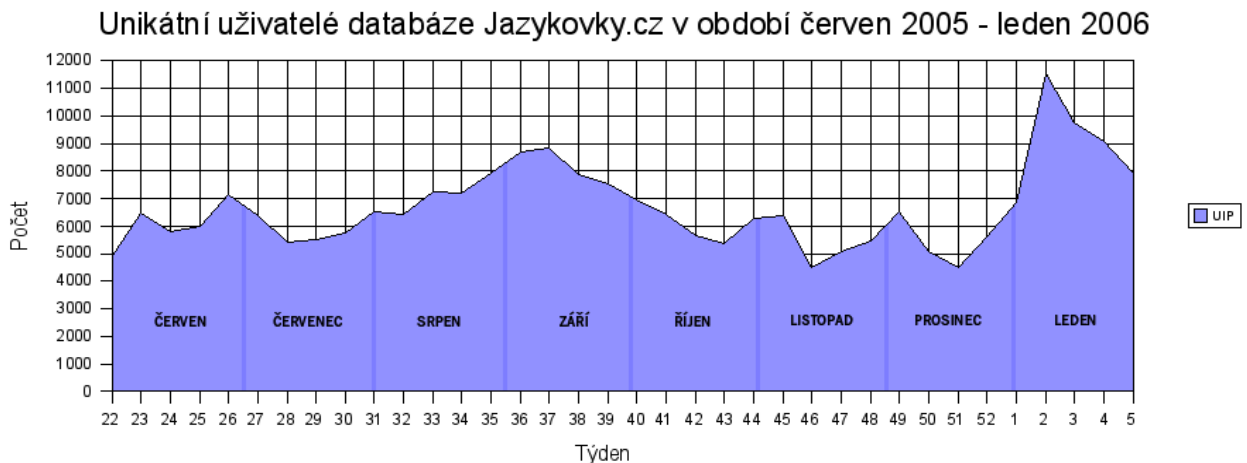


ZVÝŠENÝ ZÁJEM O HLEDÁNÍ JAZYKOVÝCH KURZŮ NA JAZYKOVKY.CZ

Brno, 21. 2. 2006 - **Na začátku roku v jazykových školách začínají studium noví studenti. Zvýšený zájem o hledání jazykových kurzů zaznamenala během ledna také nejrozsáhlejší internetová databáze jazykových škol a agentur na českém internetu: Jazykovky.cz.**

Data z databáze **Jazykovky.cz** (www.jazykovky.cz) v lednu využilo přes **40 000 zájemců** o jazykové studium, kteří hledali informace na více než 130 000 stránkách. Uvedená čísla znamenají, že **denně hledalo svůj jazykový kurz téměř 1 300 budoucích studentů**. Desítky tisíc zájemců vybíraly z 2 897 kurzů 848 jazykových škol a agentur zařazených do databáze Jazykovky.cz. Internetová adresa Jazykovky.cz směřuje k jazykovým školám významnou část studentů.



Vysoký zájem o hledání kurzů v databázi na stránce www.Jazykovky.cz signalizuje spokojenost uživatelů českého internetu se službami, které jim tato stránka poskytuje. Mohou zde vyhledávat individuální, firemní i docházkové (veřejné) jazykové kurzy, porovnávat nabídky více jazykových škol nebo zadat výběrové řízení na jazykový kurz podle řady individuálních kritérií.

Počet návštěvníků se v lednu 2006 oproti jinému „žhavému“ období, kterým je pro jazykové školy konec prázdnin, zvýšil, a dokonce o více než 5 000 návštěv překonal dřívější nejvyšší hodnotu, 34 751 návštěv ze září 2005. Celkový počet navštívených stránek v lednu 2006 dosáhl 167 184, zatímco v září 2005 byl vyšší o téměř 30 000 navštívených stránek.

„Toto porovnání dokazuje, že uživatelé si již na vyhledávání v databázi Jazykovky.cz zvykli a jdou přesněji za svým cílem,“ komentuje tuto skutečnost Robert Kánia, ředitel společnosti gdi, s.r.o., která Jazykovky.cz provozuje. **„Přesto na květen letošního roku připravujeme kvalitativní změnu, kterou bude kompletní redesign webu Jazykovky.cz. Nový design umožní ještě přehlednější vyhledávání kurzů. Připravujeme také řadu nových funkcí pro jazykové školy, které nám informace do databáze poskytují,“** dodal Robert Kánia.

REFERENCE JAZYKOVÝCH ŠKOL

Portál Jazykovky.cz je pro dohledávání konkrétního požadavku na jazykové vzdělávání sofistikovaným a přesto snadno použitelným místem českého internetu, který ve své většině komunikuje tyto služby dosti vágně. Vysoká interaktivnost stránek s řadou on-line nástrojů šetří čas studentům i zadavatelům inzerce. Způsob, jakým se autorům povedlo skloubit intuitivní přístup hledajícího a relativně složitá specifika jazykového vzdělávání v České republice, osobně považuji za více než zdařilý.

Ruben Vančo

Business Development and Marketing Manager
AKCENT International House Prague

Za silné stránky portálu Jazykovky.cz považuji:

- *Vyčerpávající přehled všech významných (velkých i malých) jazykových škol v ČR*
- *Dostatek informací o školách a kurzech*
- *Možnost úrovněového vyhledávání a selekce jazykových škol dle mnoha různých kritérií*
- *Dotazník - poptávka firemního kurzu - obsahuje všechny potřebné informace*
- *Příjemnou grafiku portálu, která podtrhuje profesionalitu produktu*

Ing. Eva Mocová

Ředitelka jazykové školy BOHEMIA INSTITUT, Praha

Se službami portálu Jazykovky.cz máme dlouhodobě dobré zkušenosti. Podle našich statistik přichází nejvíce studentů z internetu právě přes tento portál. Ve srovnání s jinými firmami, které jsme vyzkoušeli, oceňujeme navíc rychlost zpracovávání našich měnících se požadavků a vždy lidsky vstřícný přístup. S Jazykovkami tedy počítáme i do budoucna.

Ing. Tomáš Staněk

Spolumajitel jazykové školy Brno English Centre

Naše společnost spolupracuje s www.jazykovky.cz již od prvopočátků existence této služby. Po celou dobu spolupráce nám tato firma zajišťuje dokonalé zviditelňování prostřednictvím stránek www.jazykovky.cz, www.jazyky.com, www.jazykovezkousky.cz. Veškerá jednání, požadavky a představy o prezentaci jsou vyřizovány rychle a k naší spokojenosti. Oceňuji profesionální přístup celého týmu, ochotu si vzájemně vycházet vstříc, spolehlivost, rychlou reakci na naše potřeby a výbornou kvalitu všech produktů, které neustále procházejí procesem zdokonalování.

Hanka Baštová

Obchodní ředitelka, jazyková škola Languages at Work, Praha

Mgr. Zdeněk Mitáček, redaktor Jazyky.com

redakce@jazyky.com, tel. +420 543 423 815, gsm +420 776 738 196

Provozovatelem služby Jazykovky.cz je společnost gdi, s.r.o. Portál Jazykovky.cz funguje již od roku 2001. Dalšími projekty společnosti gdi, s.r.o., je internetový časopis Jazyky, studium, práce – www.jazyky.com, věnovaný otázkám jazykového vzdělávání, studia a práce u nás i v zahraničí. Společnost dále provozuje informační stránku s tematikou mezinárodně uznávaných jazykových zkoušek: www.jazykovezkousky.cz, která je svým zaměřením na tuto úzce specializovanou oblast ve svém rozsahu na českém internetu rovněž ojedinělá. Společnost gdi, s.r.o., pravidelně vydává tištěného Průvodce - Jazyky, studium, práce, s články ze světa jazyků a přehledem jazykových škol a kurzů. Průvodce je vydáván ve dvou mutacích, pro Prahu a Brno.

gdi, s.r.o.

kopečná 20 • 602 00 • brno

info@gdi.cz • www.gdi.cz • +420 543 423 815

ičo 26301768 • dič CZ26301768 • zapsáno u OR u KS v Brně, oddíl C. 53693 dne 15. 11. 2002

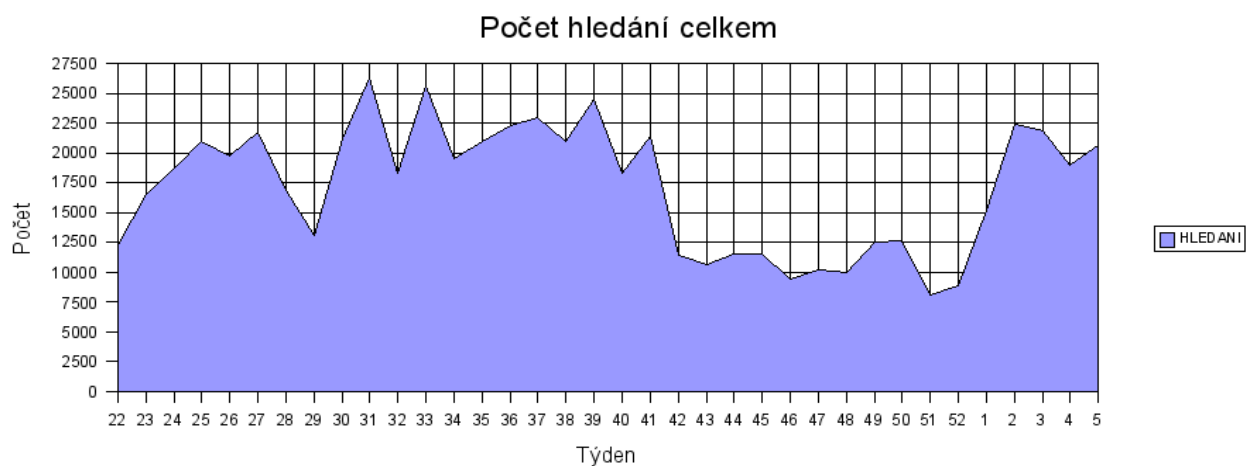
PŘÍLOHA

Obr. 1: Počet hledání jazykových kurzů v databázi Jazykovky.cz za období červen 2005 až leden 2006, v jednotlivých týdnech.

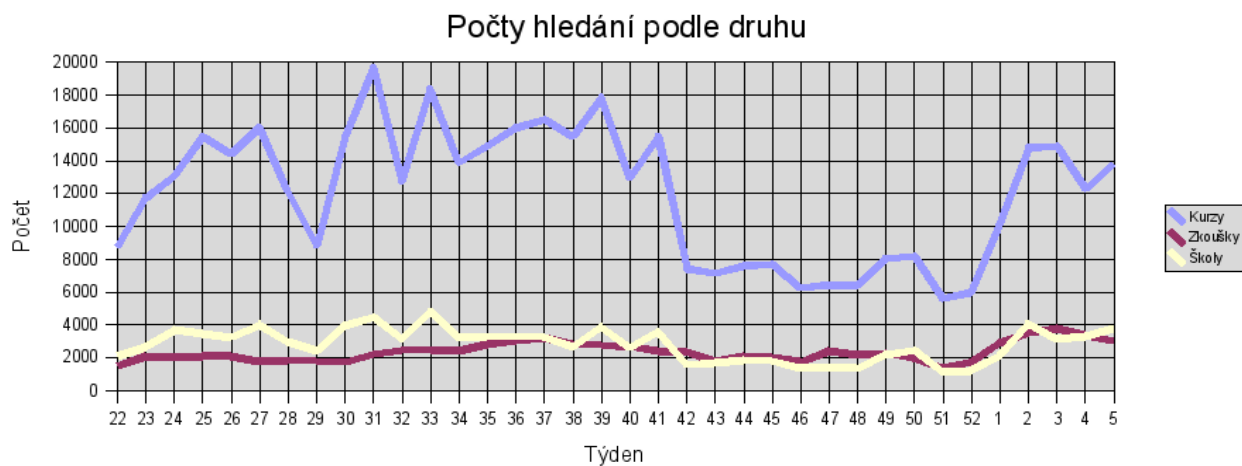
Obr. 2: Četnost hledání podle druhu: hledání kurzu, hledání jazykové školy, hledání přípravného kurzu k jazykové zkoušce.

Tab. 1: Podrobná statistika využití databáze Jazykovky.cz v období červen 2005 – leden 2006.

Obr. 1:



Obr. 2:



gdi, s.r.o.

kopečná 20 • 602 00 • brno

info@gdi.cz • www.gdi.cz • +420 543 423 815

ičo 26301768 • dič CZ26301768 • zapsáno u OR u KS v Brně, oddíl C. 53693 dne 15. 11. 2002

Tab. 1:

STATISTIKA DATABÁZE JAZYKOVKY.CZ V OBDOBÍ ČERVEN 2005 - LEDEN 2006						
TÝDEN	UIP	CELKEM HLEDÁNÍ	HLEDÁNÍ KURZŮ	HLEDÁNÍ ZKOUŠEK	HLEDÁNÍ ŠKOL	PAGE VIEWS
22 / 2005	4 935	12 365	8 748	1 502	2 115	18 361
23 / 2005	6 454	16 544	11 755	2 111	2 678	24 248
24 / 2005	5 796	18 770	13 055	2 018	3 697	30 016
25 / 2005	5 999	21 027	15 436	2 089	3 502	34 979
26 / 2005	7 147	19 784	14 406	2 117	3 261	34 664
27 / 2005	6 384	21 824	16 017	1 777	4 030	41 475
28 / 2005	5 404	16 910	12 115	1 810	2 985	29 372
29 / 2005	5 505	13 080	8 837	1 813	2 430	22 015
30 / 2005	5 740	21 225	15 523	1 727	3 975	39 088
31 / 2005	6 531	26 364	19 648	2 218	4 498	49 791
32 / 2005	6 405	18 362	12 752	2 464	3 146	29 806
33 / 2005	7 252	25 673	18 352	2 500	4 821	44 961
34 / 2005	7 217	19 544	13 887	2 444	3 213	29 820
35 / 2005	7 910	21 031	14 858	2 850	3 323	32 123
36 / 2005	8 672	22 317	15 989	3 050	3 278	36 092
37 / 2005	8 855	23 024	16 511	3 222	3 291	35 889
38 / 2005	7 896	20 984	15 479	2 825	2 680	33 775
39 / 2005	7 539	24 510	17 839	2 785	3 886	44 604
40 / 2005	6 951	18 290	12 953	2 692	2 645	32 571
41 / 2005	6 412	21 485	15 477	2 434	3 574	40 474
42 / 2005	5 656	11 388	7 435	2 369	1 584	18 410
43 / 2005	5 362	10 642	7 154	1 791	1 697	16 436
44 / 2005	6 286	11 589	7 579	2 153	1 857	19 481
45 / 2005	6 356	11 574	7 710	2 037	1 827	17 773
46 / 2005	4 484	9 396	6 263	1 764	1 369	14 322
47 / 2005	5 075	10 241	6 442	2 434	1 365	15 456
48 / 2005	5 460	9 962	6 400	2 205	1 357	16 121
49 / 2005	6 538	12 543	8 038	2 308	2 197	19 495
50 / 2005	5 096	12 685	8 206	2 017	2 462	20 321
51 / 2005	4 494	8 088	5 594	1 359	1 135	13 279
52 / 2005	5 593	8 919	5 963	1 729	1 227	14 973
1 / 2006	6 853	15 202	10 118	2 906	2 178	23 457
2 / 2006	11 557	22 382	14 779	3 515	4 088	33 103
3 / 2006	9 737	21 825	14 876	3 808	3 141	32 872
4 / 2006	9 093	19 002	12 280	3 395	3 327	30 436
5 / 2006	7 910	20 602	13 788	3 016	3 798	33 768

gdi, s.r.o.

kopečná 20 • 602 00 • brno

info@gdi.cz • www.gdi.cz • +420 543 423 815

ičo 26301768 • dič CZ26301768 • zapsáno u OR u KS v Brně, oddíl C. 53693 dne 15. 11. 2002